

Об утверждении проекта межевания территории по ул.Приволжская

В целях обеспечения территории градостроительной документацией, в соответствии со статьями 43, 45 и 46 Градостроительного кодекса Российской Федерации, согласно постановлениям Исполнительного комитета г.Казани от 11.07.2019 №2480, Мэра г.Казани от 03.02.2021 №9, учитывая заключение по результатам общественных обсуждений, проведенных с 11.02.2021 по 18.03.2021, **постановляю:**

1. Утвердить проект межевания территории по ул.Приволжская (прилагается).
2. Опубликовать настоящее постановление, за исключением перечня координат характерных точек границ территории проекта межевания, перечня координат характерных точек границ образуемого земельного участка, перечня координат характерных точек устанавливаемых красных линий (Положение о проекте межевания территории) (материалы для служебного пользования), в Сборнике документов и правовых актов муниципального образования города Казани.
3. Разместить настоящее постановление, за исключением перечня координат характерных точек границ территории проекта межевания, перечня координат характерных точек границ образуемого земельного участка, перечня координат характерных точек устанавливаемых красных линий (Положение о

проекте межевания территории) (материалы для служебного пользования), на официальном портале органов местного самоуправления города Казани (www.kzn.ru).

4. Установить, что настоящее постановление вступает в силу со дня его официального опубликования.

5. Контроль за выполнением настоящего постановления возложить на первого заместителя Руководителя Исполнительного комитета г.Казани А.Р.Нигматзянова.

**Исполняющий обязанности Руководителя –
первый заместитель**

А.Р.Нигматзянов

Утвержден
постановлением
Исполнительного комитета
г.Казани
от _____ № _____

Проект межевания территории по ул.Приволжская

Проект межевания территории по ул.Приволжская состоит из:

I. Положения о проекте межевания территории с перечнем координат характерных точек границ территории проекта межевания, перечнем координат характерных точек границ образуемого земельного участка, перечнем координат характерных точек устанавливаемых красных линий.

II. Чертежа межевания территории.

Перечень координат характерных точек границ территории проекта межевания, перечень координат характерных точек границ образуемого земельного участка, перечень координат характерных точек устанавливаемых красных линий Положения о проекте межевания территории являются материалами для служебного пользования и не подлежат публикации в Сборнике документов и правовых актов муниципального образования города Казани и размещению на официальном портале органов местного самоуправления города Казани (www.kzn.ru).

I. Положение о проекте межевания территории

Подготовка проекта межевания территории осуществляется в целях изменения установленных красных линий границ территории общего пользования (сквера) по ул.Приволжская.

Проектом межевания территории предусматривается образование земельного участка сквера ЗУ:1 из земель неразграниченной государственной собственности.

Экспликация земельных участков

№ участка	Наименование объекта	Исходный земельный участок	Площадь участка, кв.м	Вид разрешенного использования земельного участка
:ЗУ1	Земельный участок сквера	Земли неразграниченной государственной собственности	1914	Земельные участки (территории) общего пользования

- Отформатировано: Шрифт: полужирный
- Отформатированная таблица
- Отформатировано: Отступ: Слева: -0,05 см, Первая строка: 0,05 см, Справа: 0 см
- Отформатировано: Шрифт: полужирный
- Отформатировано: По центру

**Перечень координат характерных точек
границ территории проекта межевания**

Номер характерной точки	Координаты, м	
	X	Y
1	477966.19	1292145.44
2	477992.86	1292163.18
3	478006.72	1292166.11
4	478008.41	1292143.33
5	477990.30	1292142.46
6	477905.00	1292045.50
7	477905.78	1292048.04
8	477907.38	1292060.90
9	477906.74	1292073.85
10	477903.88	1292086.50
11	477894.18	1292116.90
12	477892.45	1292123.28
13	477891.29	1292129.77
14	477890.70	1292136.35
15	477890.60	1292138.66
16	477948.30	1292176.34

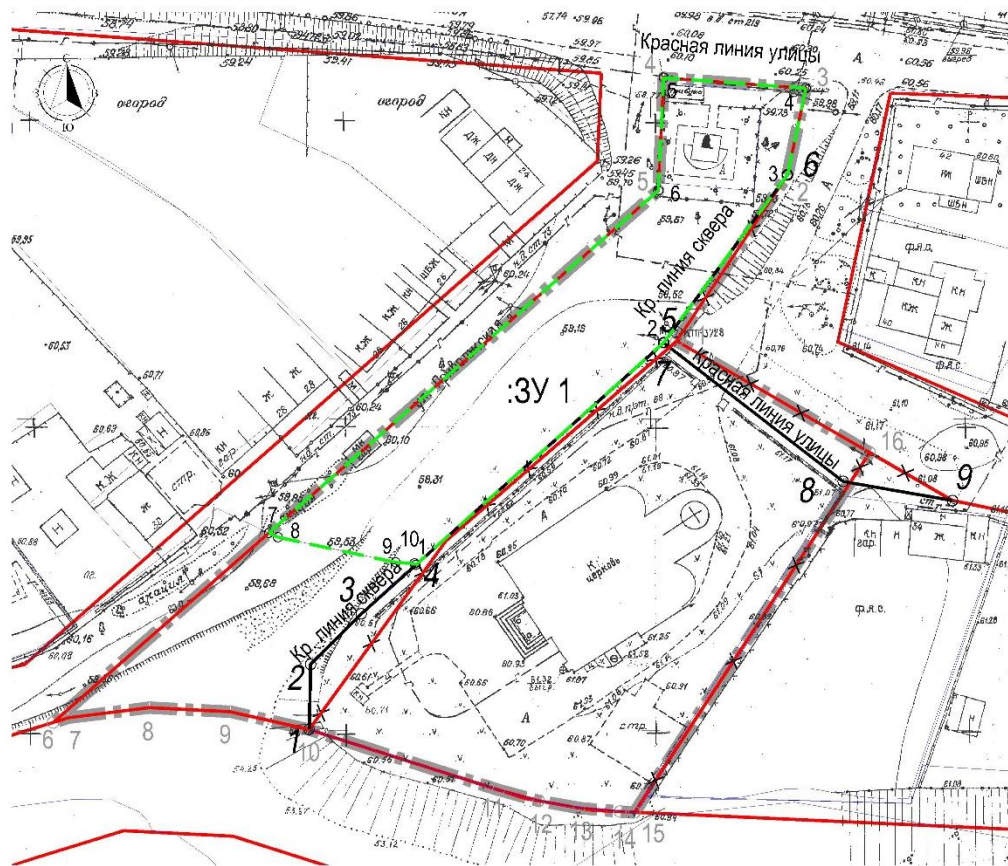
**Перечень координат характерных точек
границ образуемого земельного участка**

Номер характерной точки	Координаты, м		Площадь участка, кв.м
	X	Y	
1	477930.27	1292103.60	1914
2	477965.92	1292143.33	
3	477992.86	1292163.18	
4	478006.72	1292166.11	
5	478008.41	1292143.33	
6	477990.30	1292142.46	
7	477935.41	1292080.06	
8	477934.72	1292081.53	
9	477930.68	1292100.38	
10	477930.51	1292103.39	

**Перечень координат характерных точек
устанавливаемых красных линий**

Номер характерной точки	Координаты, м	
	X	Y
1	477903.94	1292086.55
2	477914.33	1292086.77
3	477922.45	1292094.89
4	477930.27	1292103.60
5	477965.92	1292143.33
6	477992.86	1292163.18
7	477965.92	1292143.33
8	477943.66	1292172.09
9	477940.61	1292189.63

II. Чертеж межевания территории



УСЛОВНЫЕ ОБОЗНАЧЕНИЯ

- ■ ■ ■ ■ граница территории проекта межевания;
- красные линии существующие;
- красные линии устанавливаемые;
- × — красные линии отменяемые;
- границы кадастровых участков;
- границы образуемого земельного участка;
- :3У1 условный номер образуемого земельного участка;
- 5 характерная точка устанавливаемых красных линий;
- 5 характерная точка границ образуемого земельного участка;
- 5 характерная точка границ территории проекта межевания