

**Об утверждении проекта
межевания территории
по ул.Адоратского**

В целях обеспечения территории градостроительной документацией, на основании заявления Местной православной религиозной организации Свято-Тихоновского прихода г.Казани Республики Татарстан Казанской епархии Русской Православной Церкви (Московский Патриархат) о перераспределении земель, находящихся в государственной собственности, и земельного участка по ул.Адоратского, находящегося в частной собственности, в соответствии со статьей 46 Градостроительного кодекса Российской Федерации, согласно постановлениям Исполнительного комитета г.Казани от 25.08.2016 №3579, Мэра г.Казани от 12.04.2017 №99, учитывая заключение по результатам публичных слушаний:

1. Постановляю:

1.1. утвердить проект межевания территории по ул.Адоратского, предусматривающий образование земельного участка путем перераспределения земель, находящихся в государственной собственности, и земельного участка с кадастровым номером 16:50:110803:82, находящегося в частной собственности, площадью 11613 кв.м согласно приложениям №1, 2 и 3 к настоящему постановлению;

1.2. присвоить образуемому земельному участку следующий адрес: «г.Казань, Ново-Савиновский район, ул.Адоратского, д.23в»;

1.3. опубликовать настоящее постановление, за исключением приложения №3 к настоящему постановлению (материал для служебного пользования), в Сборнике документов и правовых актов муниципального образования города Казани;

1.4. разместить настоящее постановление, за исключением приложения №3 к настоящему постановлению (материал для служебного пользования), на официальном портале органов местного самоуправления города Казани (www.kzn.ru);

1.5. установить, что настоящее постановление вступает в силу со дня его официального опубликования.

2. **Рекомендую** Местной православной религиозной организации Свято-Тихоновскому приходу г.Казани Республики Татарстан Казанской епархии Русской Православной Церкви (Московский Патриархат):

2.1. до постановки земельного участка государственный на кадастровый учет обратиться в Комиссию по землепользованию и застройке при Руководителе Исполнительного комитета г.Казани для внесения изменений в карту зон градостроительных регламентов;

2.2. обратиться в Управление Федеральной службы государственной регистрации, кадастра и картографии по Республике Татарстан для проведения государственного кадастрового учета земельного участка, указанного в подпункте 1.1 настоящего постановления;

2.3. после проведения государственного кадастрового учета земельного участка, указанного в подпункте 1.1 настоящего постановления, представить в Комитет земельных и имущественных отношений Исполнительного комитета г.Казани соответствующие документы для заключения соглашения о перераспределении земель, находящихся в государственной собственности, и земельного участка с кадастровым номером 16:50:110803:82, находящегося в частной собственности;

2.4. при последующем использовании земельного участка:

2.4.1. обеспечивать безопасность сетей инженерно-технического обеспечения и беспрепятственный доступ к ним для организаций, эксплуатирующих данные сети;

2.4.2. соблюдать ограничения, установленные для охранных зон с особыми условиями использования территории.

3. **Возлагаю** контроль за выполнением настоящего постановления на заместителя Руководителя Исполнительного комитета г.Казани Р.Р.Шафигуллина.

Руководитель

Д.Г.Калинкин

Приложение №1

Утвержден постановлением

Исполнительного комитета

г.Казани

от _____ № _____

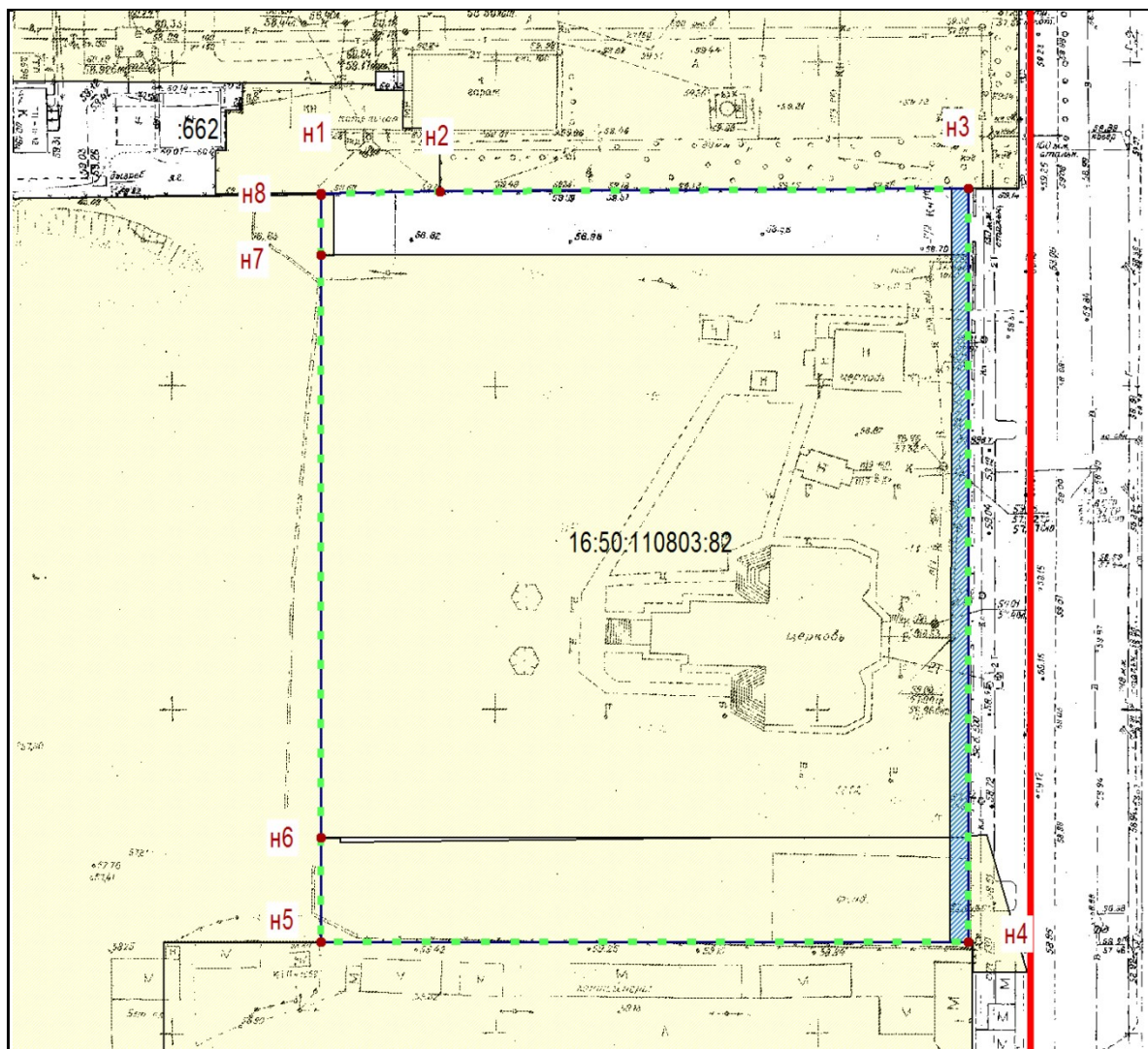
Проект межевания территории по ул.Адоратского

Проект межевания территории по ул.Адоратского предусматривает образование земельного участка путем перераспределения земель, находящихся в государственной собственности, и земельного участка с кадастровым номером 16:50:110803:82, находящегося в частной собственности.

Проектом межевания устраняется вклинивание.

№ участка	Площадь, кв.м	Вид разрешенного использования образуемого земельного участка	Кадастровый номер исходного земельного участка
	11613	Под строительство церкви (код 3.7)	16:50:110803:82

Проект межевания территории по ул.Адоратского
Чертеж №1
Масштаб 1:1000



УСЛОВНЫЕ ОБОЗНАЧЕНИЯ:

	границы существующих земельных участков
	характерная точка границ уточняемого земельного участка
	номер характерной новой точки границы
	границы проекта межевания, границы образуемого земельного участка
	красные линии
	планируемый сервитут инженерных коммуникаций
16:50:110803	обозначение кадастрового квартала
16:50:110803:82	кадастровый номер исходного земельного участка