

**Об утверждении проекта
межевания территории
по ул.М.Гафури**

В целях обеспечения территории градостроительной документацией, на основании заявления Общества с ограниченной ответственностью «Рафэл» о перераспределении земель, находящихся в государственной собственности, и земельного участка по ул.М.Гафури, находящегося в частной собственности, в соответствии со статьей 46 Градостроительного кодекса Российской Федерации, согласно постановлениям Исполнительного комитета г.Казани от 29.09.2016 №3944, Мэра г.Казани от 10.08.2017 №219, учитывая заключение по результатам публичных слушаний:

1. Постановляю:

1.1. утвердить проект межевания территории по ул.М.Гафури, предусматривающий образование земельного участка путем перераспределения земель, находящихся в государственной собственности, и земельного участка с кадастровым номером 16:50:012206:7, находящегося в частной собственности, площадью 4192 кв.м согласно приложениям №1, 2 к настоящему постановлению;

1.2. установить для земельного участка по ул.М.Гафури, указанного в подпункте 1.1 настоящего постановления, вид разрешенного использования – производственные и промышленные предприятия V класса опасности (код 6.9);

1.3. присвоить образуемому земельному участку следующий адрес: «г.Казань, Вахитовский район, ул.Ирек, д.30а»;

1.4. опубликовать настоящее постановление, за исключением приложения №2 к настоящему постановлению (материал для служебного пользования), в Сборнике документов и правовых актов муниципального образования города Казани;

1.5. разместить настоящее постановление, за исключением приложения №2 к настоящему постановлению (материал для служебного пользования), на официальном портале органов местного самоуправления города Казани (www.kzn.ru);

1.6. установить, что настоящее постановление вступает в силу со дня его официального опубликования.

2. Рекомендую Обществу с ограниченной ответственностью «Рафэл»:

2.1. обратиться в Управление Федеральной службы государственной регистрации, кадастра и картографии по Республике Татарстан для проведения государственного кадастрового учета земельного участка, указанного в подпункте 1.1 настоящего постановления;

2.2. после проведения государственного кадастрового учета земельного участка, указанного в подпункте 1.1 настоящего постановления, представить в Комитет земельных и имущественных отношений Исполнительного комитета г.Казани соответствующие документы для заключения соглашения о перераспределении земель, находящихся в государственной собственности, и земельного участка с кадастровым номером 16:50:012206:7, находящегося в частной собственности;

2.3. при последующем использовании земельного участка:

2.3.1. обеспечивать безопасность сетей инженерно-технического обеспечения и беспрепятственный доступ к ним для организаций, эксплуатирующих данные сети;

2.3.2. соблюдать ограничения, установленные для охранных зон с особыми условиями использования территории;

2.3.3. осуществлять хозяйственную деятельность в соответствии с Федеральным законом от 25.06.2002 №73-ФЗ «Об объектах культурного наследия (памятниках истории и культуры) народов Российской Федерации», приказом Министерства культуры Республики Татарстан от 01.04.2010 №183 «Об утверждении Положения о характере использования территории достопримечательных мест, ограничениях на использование данной территории и требованиях к хозяйственной деятельности, проектированию и строительству на территории достопримечательных мест города Казани», постановлениями Кабинета Министров Республики Татарстан от 26.03.2015 №188 и от 15.01.2016 №13.

3. **Возлагаю** контроль за выполнением настоящего постановления на заместителя Руководителя Исполнительного комитета г.Казани Р.Р.Шафигуллина.

Руководитель

Д.Г.Калинкин

Приложение №1

Утвержден постановлением

Исполнительного комитета

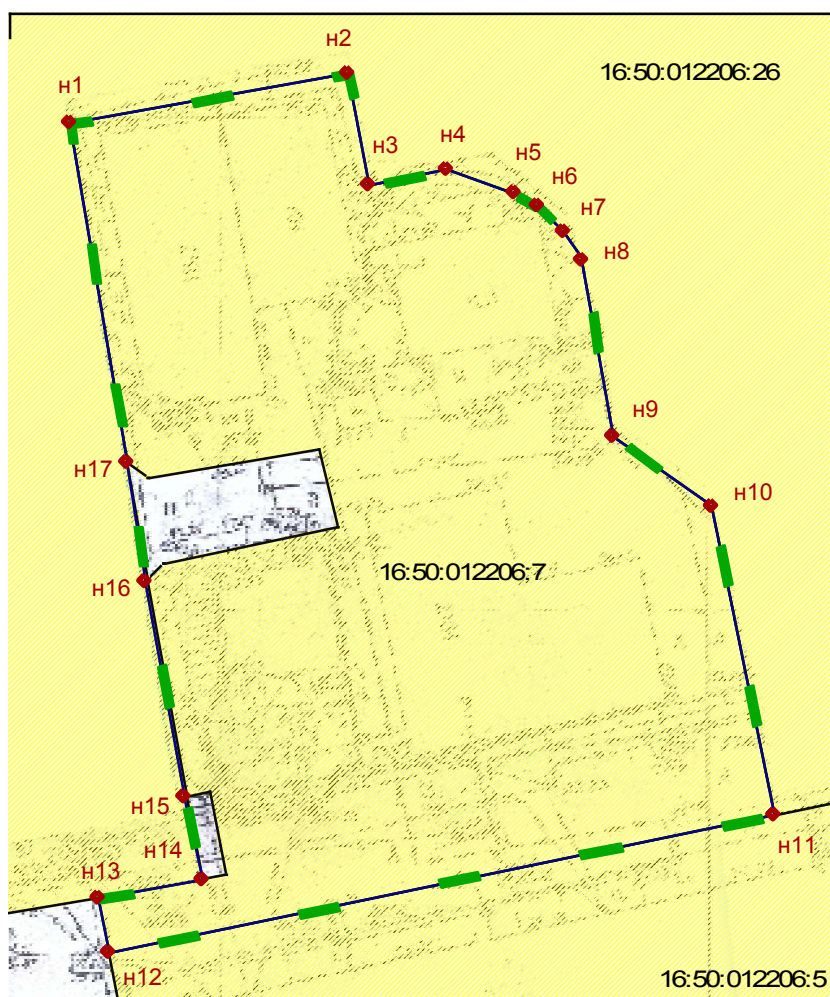
г.Казани

от _____ № _____

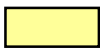




Проект межевания территории по ул.Мазита Гафури

Чертеж №1

Масштаб 1:1000



УСЛОВНЫЕ ОБОЗНАЧЕНИЯ

	границы существующих земельных участков
	характерная точка границ уточняемого земельного участка
	номер характерной новой точки границы
	границы проекта межевания
	границы образуемого земельного участка
16:50:012206	обозначение кадастрового квартала
16:50:012206:7	кадастровый номер исходного земельного участка

Приложение №2

Утвержден постановлением

Исполнительного комитета

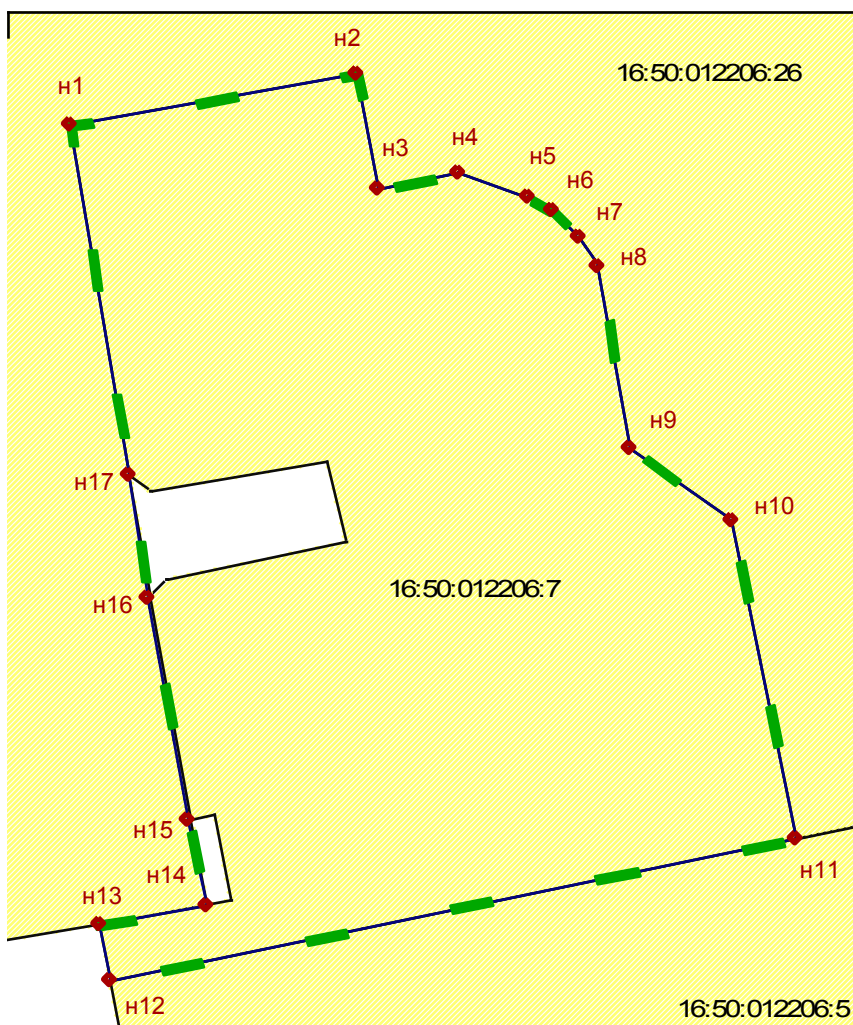
г.Казани

от _____ № _____

Проект межевания территории по ул.Мазита Гафури

Чертеж №2

Масштаб 1:1000



УСЛОВНЫЕ ОБОЗНАЧЕНИЯ

	границы существующих земельных участков
	характерная точка границ уточняемого земельного участка
n1	номер характерной новой точки границы
	границы проекта межевания
	границы образуемого земельного участка
16:50:012206	обозначение кадастрового квартала
16:50:012206:7	кадастровый номер исходного земельного участка