

**Об утверждении проекта
межевания территории
по ул.Оренбургский Тракт**

В целях обеспечения территории градостроительной документацией, на основании заявления гражданки Аввакумовой Юлии Анатольевны о перераспределении земель, находящихся в государственной собственности, и земельного участка, находящегося в частной собственности, по ул.Оренбургский Тракт, в соответствии со статьей 46 Градостроительного кодекса Российской Федерации, согласно постановлениям Исполнительного комитета г.Казани от 02.11.2016 №4512, Мэра г.Казани от 09.11.2017 №307, учитывая заключение о результатах публичных слушаний:

1. Постановляю:

1.1. утвердить проект межевания территории по ул.Оренбургский Тракт, предусматривающий образование земельного участка путем перераспределения земель, находящихся в государственной собственности, и земельного участка с кадастровым номером 16:50:070516:58, находящегося в частной собственности, площадью 1994 кв.м, согласно приложениям №1, 2 и 3 к настоящему постановлению;

1.2. присвоить образуемому земельному участку следующий адрес: «г.Казань, Приволжский район, ул.Оренбургский Тракт, д.46»;

1.3. опубликовать настоящее постановление, за исключением приложения №3 к настоящему постановлению (материал для служебного пользования), в Сборнике документов и правовых актов муниципального образования города Казани;

1.4. разместить настоящее постановление, за исключением приложения №3 к настоящему постановлению (материал для служебного пользования), на официальном портале органов местного самоуправления города Казани (www.kzn.ru);

1.5. установить, что настоящее постановление вступает в силу со дня его официального опубликования.

2. Рекомендую гражданке Ю.А.Аввакумовой:

2.1. обратиться в Управление Федеральной службы государственной регистрации, кадастра и картографии по Республике Татарстан для проведения государственного кадастрового учета земельного участка, указанного в подпункте 1.1 настоящего постановления;

2.2. после проведения государственного кадастрового учета земельного участка, указанного в подпункте 1.1 настоящего постановления, представить в Комитет земельных и имущественных отношений Исполнительного комитета г.Казани соответствующие документы для заключения соглашения о перераспределении земель, находящихся в государственной собственности, и земельного участка с кадастровым номером 16:50:070516:58, находящегося в частной собственности;

2.3. при последующем использовании земельного участка:

2.3.1. обеспечивать безопасность сетей инженерно-технического обеспечения и беспрепятственный доступ к ним для организаций, эксплуатирующих данные сети;

2.3.2. соблюдать ограничения, установленные для охранных зон с особыми условиями использования территории.

3. **Возлагаю** контроль за выполнением настоящего постановления на заместителя Руководителя Исполнительного комитета г.Казани Р.Р.Шафигуллина.

Руководитель

Д.Г.Калинкин

Приложение №1

Утвержден постановлением

Исполнительного комитета

г.Казани

от _____ № _____

Проект межевания территории по ул.Оренбургский Тракт

Проект межевания территории по ул.Оренбургский Тракт предусматривает образование земельного участка путем перераспределения земель, находящихся в государственной собственности, и земельного участка с кадастровым номером 16:50:070516:58, находящегося в частной собственности.

Проектом межевания устраняются вклинивание и чересполосица.

№ участка	Площадь, кв.м	Вид разрешенного использования образуемого земельного участка	Кадастровый номер исходного земельного участка
	1994	Торговые объекты: магазины розничной торговли (универсальные, специализированные) общей площадью не более чем 400 кв.м (код 4.4)	16:50:070516:58

Приложение №2

Утвержден постановлением

Исполнительного комитета

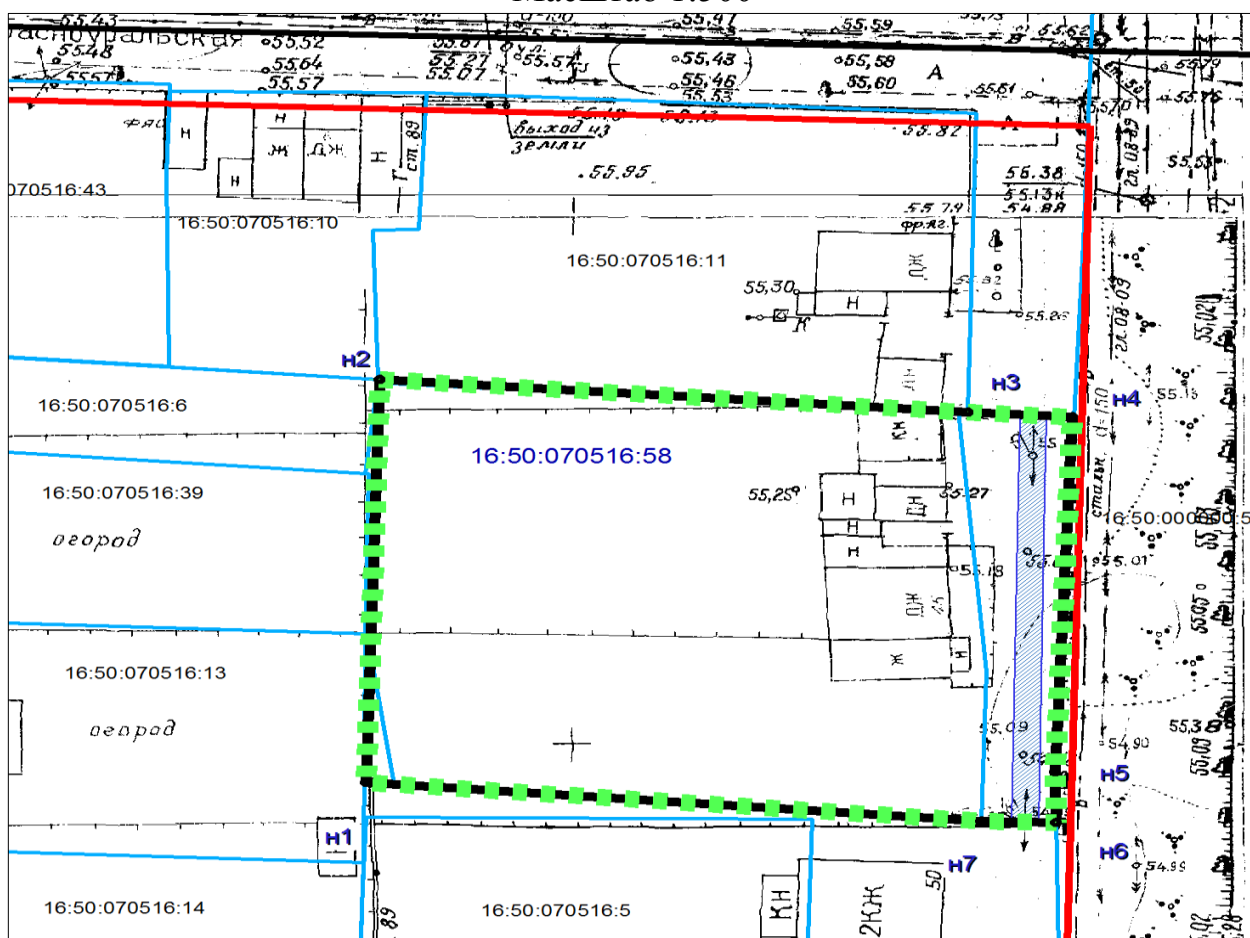
г.Казани

от _____ № _____

Проект межевания территории по ул.Оренбургский Тракт

Чертеж №1

Масштаб 1:500



УСЛОВНЫЕ ОБОЗНАЧЕНИЯ

	границы образуемого земельного участка, границы проекта межевания территории
	границы кадастрового квартала
	характерная точка границ образуемого земельного участка
	номер характерной новой точки границы
	красные линии
	границы исходного земельного участка (существующие участки)
	планируемый сервитут инженерных коммуникаций
16:50:070516	обозначение кадастрового квартала
16:50:070516:58	кадастровый номер исходного земельного участка